

Firma na próbę

Akademia Dojrzałej Przedsiębiorczości

Wrocławskie Centrum Seniora
14 marca 2023, godz.: 14:00



tworzenie sprzyjających warunków
dla rozwoju wrocławskich firm
w oparciu o partnerskie relacje

nasza
misja

Obszary naszej działalności

- 1** Punkt Informacji Gospodarczej – indywidualne konsultacje dla przedsiębiorców, czat wideo via www.wroclaw.pl
- 2** **Bieżąca obsługa kupców** – prowadzenie handlu na ulicy, losowanie miejsc sprzedaży:
 - owoców sezonowych, kwiatów i zniczy, choinek i karpi
 - z czerwonych namiotów miasta, foodtrucków i punktów małej gastronomii w parkach (całorocznie)
- 3** **Rewitalizacja ulic handlowych, Park Kulturowy „Stare Miasto”**
- 4** **Akademia Wrocławskiego Przedsiębiorcy** – bezpłatne szkolenia, warsztaty, webinaria, konferencje dla MŚP, młodzieży, seniorów
- 5** **Informatory biznesowe** – Przewodnik Wrocławskiego Przedsiębiorcy, wsparcie merytoryczne www.wroclaw.pl/Biznes
- 6** **Badanie potrzeb lokalnych przedsiębiorców**, analizy związane z gospodarką i przedsiębiorczością



Punkt Informacji Gospodarczej

- pomoc na start dla początkujących przedsiębiorców
- wsparcie dla MŚP na różnych etapach rozwoju
- rozwiązywanie indywidualnych problemów
- obsługa wielojęzyczna (jęz. angielski, niemiecki, francuski, hiszpański)
- cykliczne spotkania dla obcokrajowców

Przewodnik wrocławskiego przedsiębiorcy (wersja pol. i ang.)

- Jak założyć firmę?
- Co i gdzie można załatwić w urzędzie?
- Leksykon instytucji wspierających biznes we Wrocławiu

ul. Świdnicka 53 , pokój 311
tel. 71 777 78 19, 71 777 72 53
e-mail: brg@um.wroc.pl

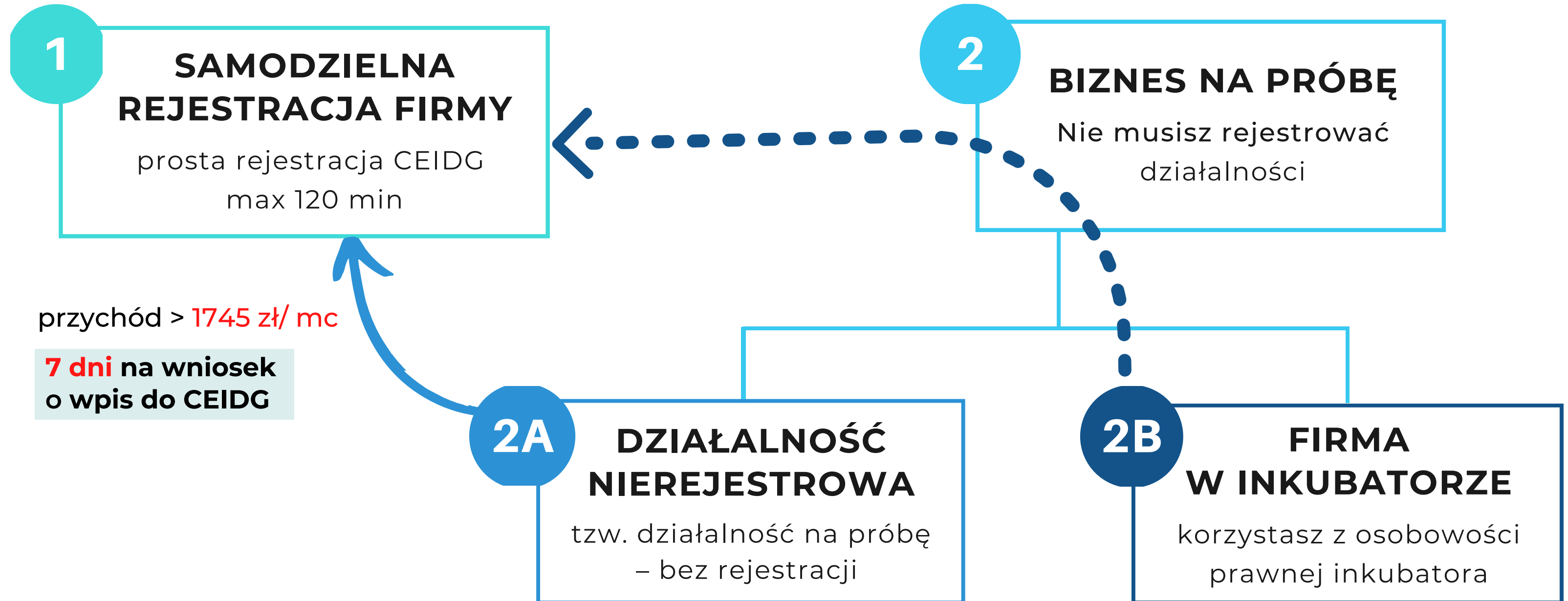




Własna firma we Wrocławiu

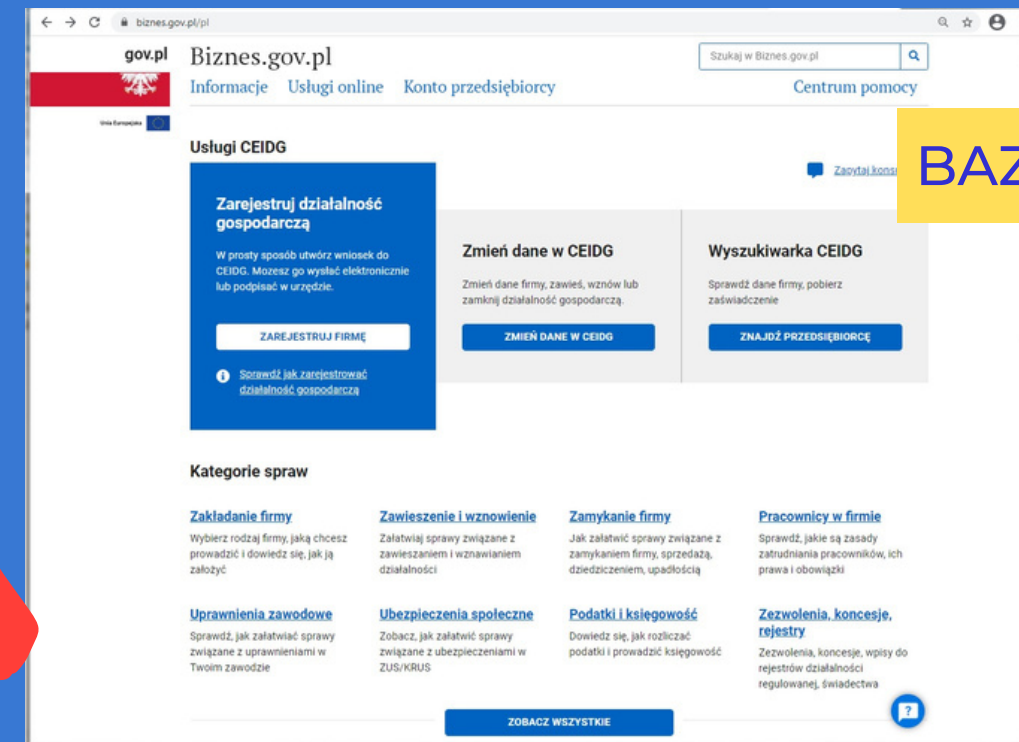
- od czego zacząć?
- kto może założyć własny biznes?
- czy trzeba rejestrować działalność?

Własna firma – rejestrować czy nie?



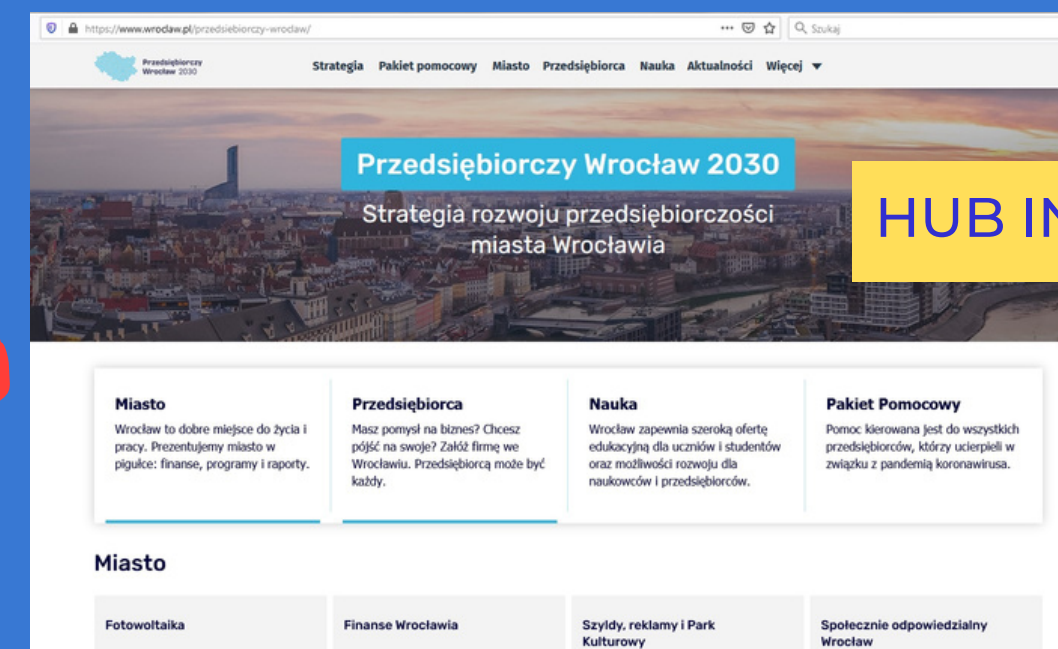
Gdzie szukać informacji ?

- 1 biznes.gov.pl
- 2 [wroclaw.pl / biznes](https://wroclaw.pl/biznes)



pełna wersja: PL, UA

#PrzedsiębiorczyWroclaw



#przedsiębiorca

PL, ENG, DE, UA (bez biznesu)

1 Biblia przedsiębiorcy

gov.pl Serwis informacyjno-usługowy dla przedsiębiorcy

Biznes.gov.pl

Informacje Katalog usług Konto Przedsiębiorcy

Centrum pomocy

Usługi CEIDG

Zarejestruj działalność gospodarczą

W prosty sposób utwórz wniosek do CEIDG. Możesz go wysłać elektronicznie lub podpisać w urzędzie.

ZAREJESTRUJ FIRME

Zmień dane w CEIDG

Wyszukiwarka CEIDG

Informacje dla przedsiębiorców

- Zakładanie firmy**
- Rozwój firmy**
- Pracownicy w firmie**
- Podatki i księgowość**
- Ubezpieczenia społeczne**
- Sprawy urzędowe**
- Zezwolenia, koncesje, rejestry**
- Zmiany w firmie**

gov.pl Serwis informacyjno-usługowy dla przedsiębiorcy

Biznes.gov.pl

Informacje Katalog usług Konto Przedsiębiorcy

Zakładanie i rejestracja firmy

Działalność nierejestrowa oraz inne sytuacje, w których nie trzeba rejestrować firmy

Kiedy przedsiębiorca potrzebuje koncesji, zezwolenia lub wpisu do rejestru działalności regulowanej

Jak nazwać firmę

Jak wybrać i zmienić kod PKD

Co musisz wiedzieć zanim zarejestrujesz firmę

Prawo do błędu dla nowego przedsiębiorcy

Jak prowadzić handel przez internet

gov.pl Serwis informacyjno-usługowy dla przedsiębiorcy

Biznes.gov.pl

Informacje Katalog usług Konto Przedsiębiorcy

Co musisz wiedzieć zanim zarejestrujesz firmę

Na Biznes.gov.pl założysz firmę online. To jedno okienko, czyli miejsce w którym załatwisz wszystkie formalności, a my prześlemy informację o tym że zaczynasz działalność do ZUS i urzędu skarbowego. Przejdź z nami 12 kroków, które przygotowują cię do rejestracji firmy.

- [Sprawdź, czy możesz prowadzić działalność gospodarczą w Polsce](#)
- [Upewnij się, czy musisz rejestrować firmę](#)
- [Wybierz nazwę swojej firmy](#)
- [Zdecyduj, jaki adres firmy podasz w rejestrze](#)
- [Wybierz kod PKD](#)
- [Sprawdź, czy potrzebujesz pozwoleń](#)
- [Wybierz formę opodatkowania dochodów](#)
- [Sprawdź, czy musisz płacić VAT](#)
- [Zdecyduj, jak prowadzić księgowość i jakim rachunkiem się posługiwać](#)
- [Sprawdź, jakie składki zapłacisz do ZUS](#)
- [Zdecyduj czy potrzebujesz pełnomocnika](#)
- [Zarejestruj firmę online](#)

Sprawdź, czy możesz prowadzić działalność gospodarczą w Polsce

Możesz prowadzić firmę jednoosobową samodzielnie, jeśli jesteś osobą pełnoletnią, bo tylko wtedy ponosisz pełną odpowiedzialność za swoje działania i pełną zdolność do podejmowania decyzji.

10 kroków

BIZNES.GOV.PL

#baza wiedzy

Jedno okienko. Tu załatwisz wszystkie formalności, Informacja o tym, że zaczynasz działalność, trafi do ZUS i US.

gov.pl Serwis informacyjno-usługowy dla przedsiębiorcy

Biznes.gov.pl

Informacje Usługi online Konto przedsiębiorcy

Jak wybrać i zmienić kod PKD

Co to jest Polska Klasyfikacja Działalności

- Kto musi mieć kod PKD
- Kiedy trzeba podać kod PKD firmy
- Ile można mieć kodów PKD
- Kiedy i jak zmienić kod PKD w firmie jednoosobowej lub spółce cywilnej
- Kiedy i jak zmienić kod PKD w spółce osobowej lub kapitałowej

Co to jest Polska Klasyfikacja Działalności

Polska Klasyfikacja Działalności to systematyka działalności gospodarczych stosowana w statystyce publicznej, ewidencji oraz rachunkowości. W PKD różne branże czy sektory gospodarcze zostały uporządkowane i posegregowane w grupy – każdy przedsiębiorca powinien wśród nich odnaleźć taką, która najlepiej i najbardziej opisuje jego działalność.

PKD ma strukturę pięciopozomową – od ogólnych sekcji, takich jak rolnictwo, budownictwo, transport, handel hurtowy, przez działy, grupy, klasy i opisujące w największych szczegółach daną działalność – podklasy.

Działalność nierejestrowa

- drobna działalność (np. handlowa) pozwalająca postawić pierwsze kroki w biznesie,
- przychód należny **mniejszy niż:**
 - a) **1745 zł/** miesięcznie (od 1 stycznia do 30 czerwca),
 - b) **1800 zł/** miesięcznie (od 1 lipca do 31 grudnia),
- dochody opodatkowane na zasadach ogólnych, wg skali podatkowej (PIT-36),

NIE MOŻNA jej prowadzić:

- jeśli w okresie ostatnich 60 miesięcy wykonywana była działalność gospodarcza (UWAGA: zawieszenie działalności = niewykonywanie). Z dz. nierejestrowej można skorzystać, gdy firma została wykreślona z ewidencji przedsiębiorców przed 30.04.2017 roku i nie była rejestrowana ponownie,
- gdy wymagana jest koncesja, zezwolenie lub wpis do rejestru działalności regulowanej,
- w ramach spółki cywilnej,

OBOWIĄZKI:

- obowiązek spełniania wymogów sanitarnych m.in. dla branży spożywczej,
- obowiązek opodatkowania VAT m.in. dla usług prawniczych, doradczych,



UWAGA:

Przekroczenie miesięcznego progu przychodu powoduje, że działalność nierejestrowa **staje się działalnością gospodarczą.**

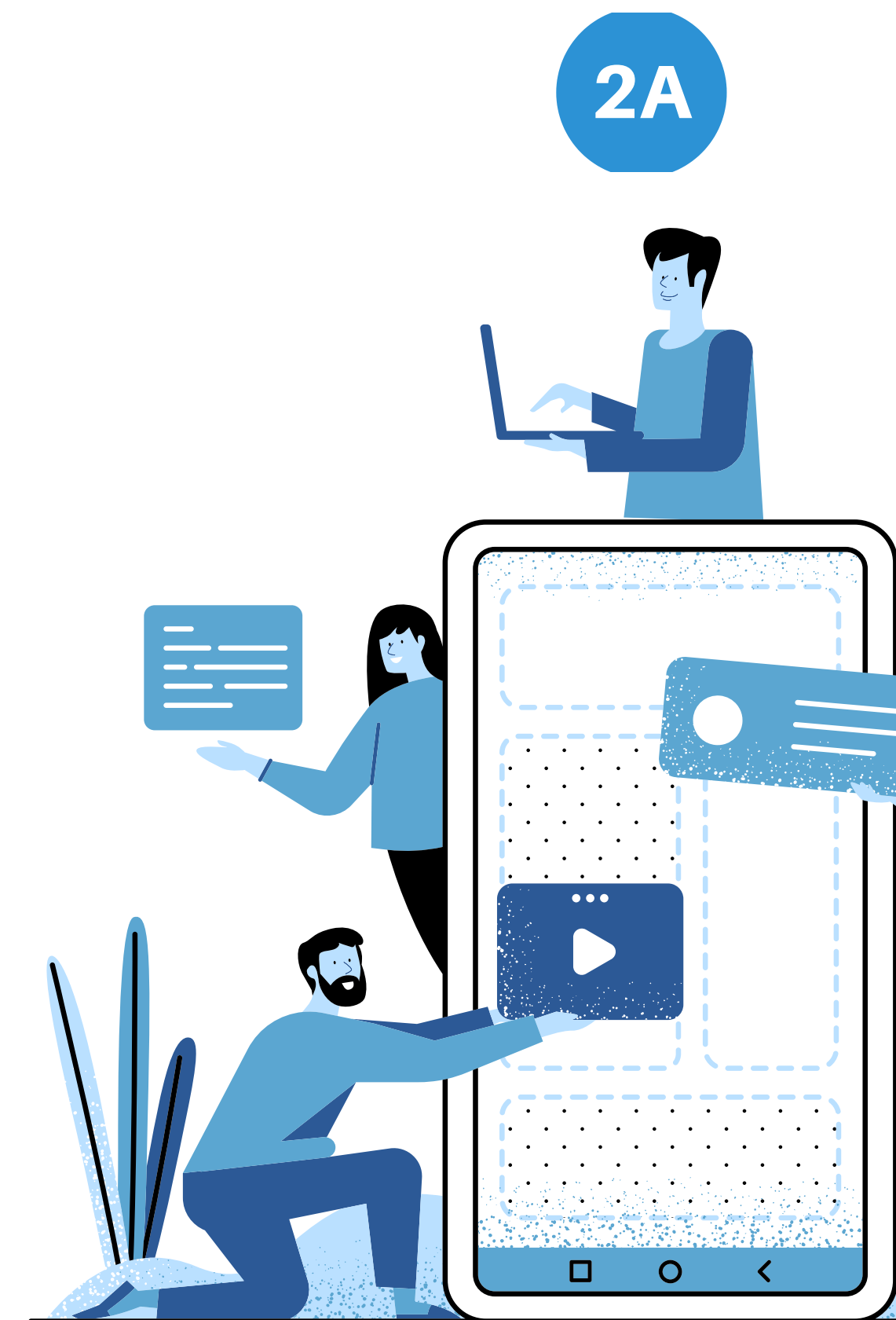
Masz **7** dni na złożenie wniosku o wpis do CEIDG.

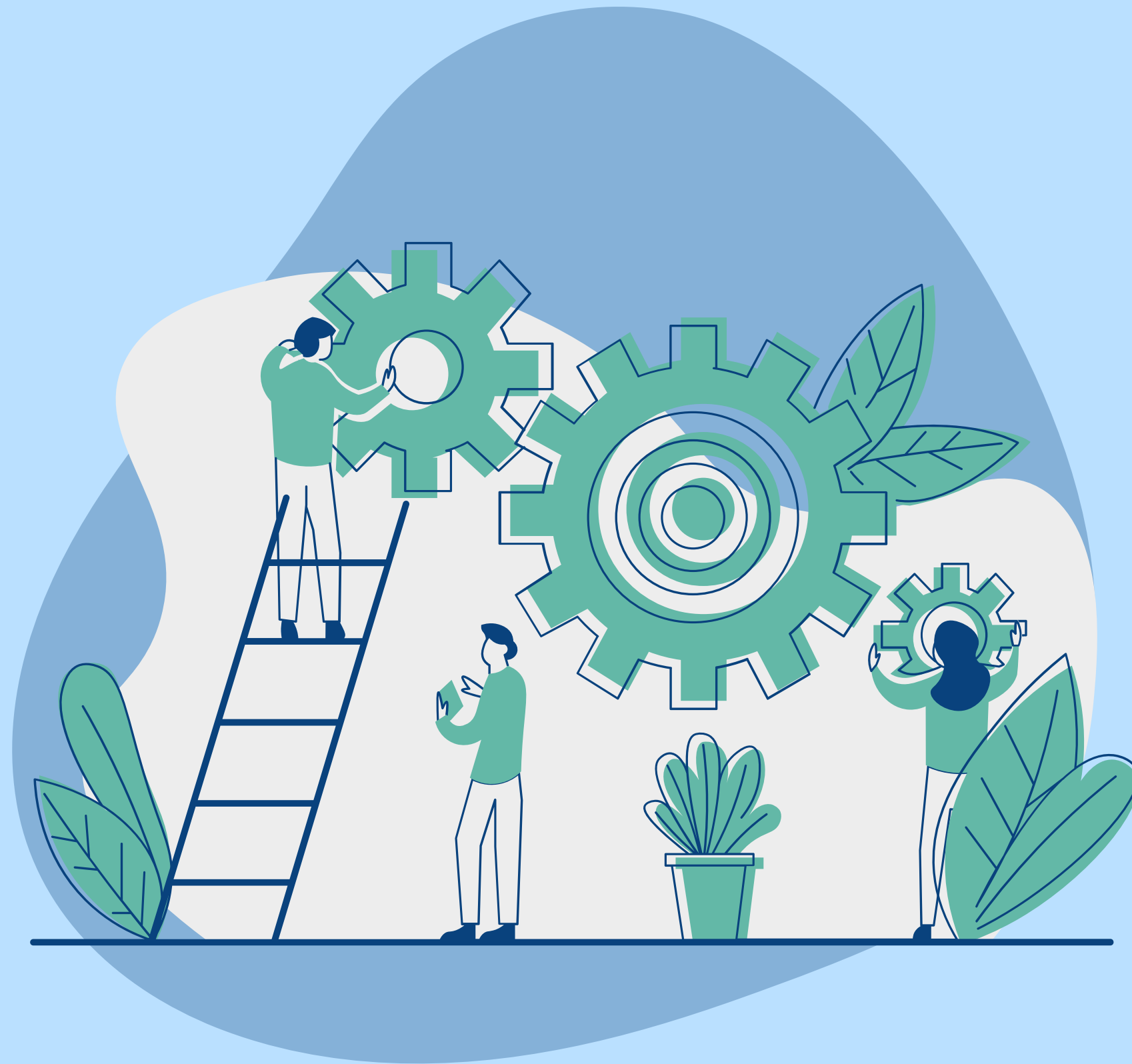
NIE MUSISZ:

- składać wniosku o wpis do CEIDG
- uzyskiwać numeru NIP i REGON
- płacić składek na obowiązkowe **ubezpieczenia społeczne** ani **składki zdrowotnej** z tytułu działalności pozarolniczej
- odprowadzać zaliczek na PIT, rozliczać go miesięcznie / kwartalnie
- płacić podatku VAT – obejmuje Cię zwolnienie podmiotowe (uwaga: **są wyjątki !!!**)
- prowadzić skomplikowanej rachunkowości

MUSISZ:

- prowadzić **uproszczoną ewidencję sprzedaży**, czyli spisywać kwoty przychodu uzyskanego w danym dniu
- rozliczać przychody z działalności nierejestrowej (po odliczeniu kosztów) w zeznaniu rocznym **PIT-36**, według skali podatkowej
- wystawiać na żądanie klientów **rachunki** albo **faktury**, ewentualnie faktury uproszczone jako osoba fizyczna.
- respektować **uprawnienia konsumenckie** w relacjach ze swoimi klientami





Zakładamy działalność gospodarczą

- formy prawne prowadzenia działalności
- pierwsze kroki: ZUS i podatki
- jak zarejestrować firmę we Wrocławiu

Zanim zarejestrujesz firmę...

10 kroków

- 1 Sprawdź, czy możesz prowadzić działalność gospodarczą w Polsce
- 2 Upewnij się, czy musisz rejestrować firmę
- 3 Wybierz nazwę i adres swojej firmy
- 4 Wybierz kod PKD
- 5 Sprawdź, czy twoja działalność wymaga **pozwolenia**
- 6 Wybierz formę prawną / opodatkowanie dochodów
- 7 Sprawdź, czy musisz płacić VAT
- 8 Zdecyduj, jak prowadzić **księgowość** i jakim rachunkiem się **posługiwać**
- 9 Sprawdź wysokość składki ZUS
- 10 Zarejestruj firmę lub skorzystaj z opcji "biznesu na próbę"

1 PRZYGOTUJ SIĘ

2 ZAREJESTRUJ FIRME lub zrób BIZNES NA PRÓBĘ



Formy **prawne** prowadzenia działalności



Jednoosobowa
działalność
gospodarcza

najczęściej
WYBIERANE

Spółka Jawna

Spółka
cywilna

Spółka
komandytowa

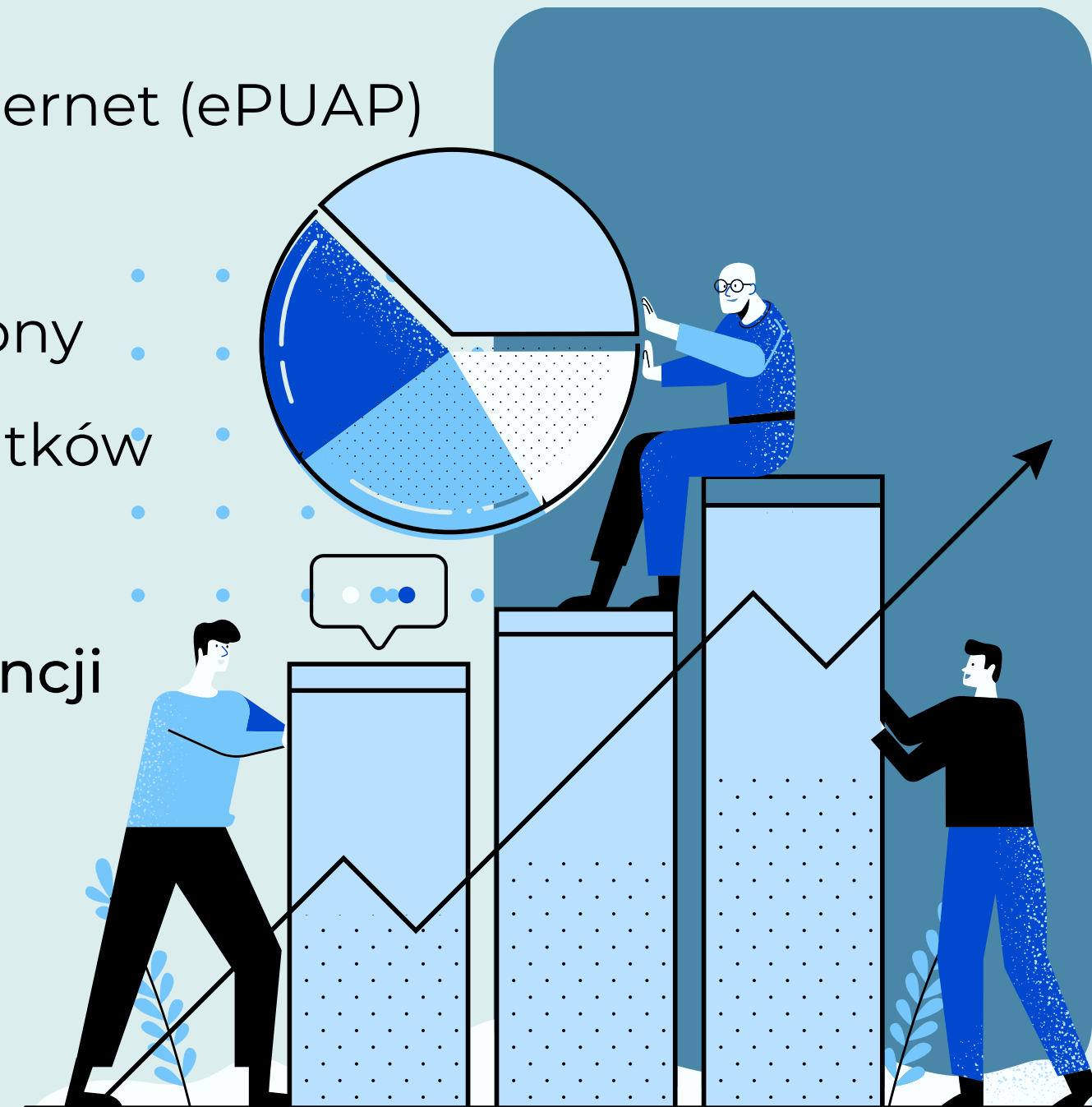
Spółka z O.O

najczęściej
WYBIERANE

Spółka
Akcyjna

Jednoosobowa działalność gospodarcza

- działalność wykonywana we własnym imieniu, w sposób zorganizowany i ciągły, z zamiarem osiągnięcia zysku
- darmowa rejestracja w CEIDG, możliwość rejestracji przez internet (ePUAP)
- nie wymaga utworzenia kapitału firmy
- możliwość zawieszenia firmy na czas określony lub nieokreślony
- optymalizacja podatkowa przez wybór formy opłacania podatków
- niskie koszty obsługi księgowej
- opłaty dla działalności wymagającej uzyskania zezwoleń, licencji oraz szczególne przepisy dla działalności regulowanej



Spółka prawa handlowego

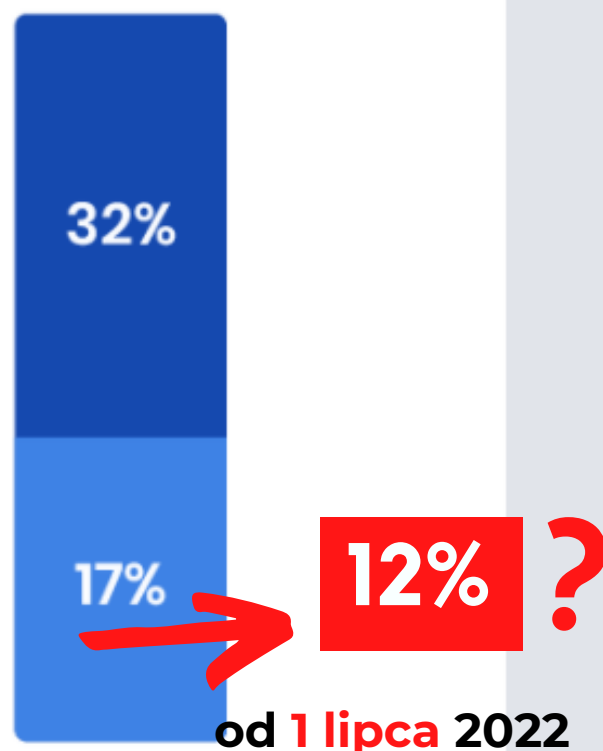
- 1** wybór formy prawnej spółki:
 - spółki osobowe: jawna, partnerska, komandytowa, komandytowo-akcyjna
 - spółki kapitałowe: spółka z o.o., spółka akcyjna, PSA (od 1.03.2020)
- 2** zawarcie pisemnej umowy spółki u notariusza przez wszystkich współników. Koszt zależy od długości umowy i wysokości kapitału zakładowego (ok. 300 zł)
KAPITAŁ ZAKŁADOWY: 5000 zł – sp. z o.o., 50 000 zł – sp. komandytowo-akcyjna, 100 000 zł – S.A. /na tym etapie zawiązuje się spółka kapitałowa/
- 3** Rejestracja w Krajowym Rejestrze Sądowym, właściwym ze względu na siedzibę spółki. Formularze i załączniki różnią się w zależności od rodzaju spółki. Opłaty sądowe za wpis (500 zł) oraz ogłoszenie w Monitorze Sądowym (100 zł). Automatyczne nadanie NIP i REGON. Decyzją Sądu: 7 dni od daty złożenia wniosku. /na tym etapie zawiązuje się spółka osobowa/
- 4** pieczętka i rachunek bankowy spółki
- 5** zapewnienie obsługi księgowej
- 6** wizyta w Urzędzie Skarbowym

Zalety rejestracji w systemie S24:

- nie wymaga formy aktu notarialnego – umowa na podstawie dostępnych wzorów
- rejestracja w ciągu 24h
- niższe opłaty (brak kosztów notariusza, opłata sądowa w KRS 250 zł)
- odpowiedzialność współników ograniczona do wartości wniesionych przez nich wkładów
- centrum wsparcia systemu S24 pomocne w procesie rejestracji: tel.71 748 96 00

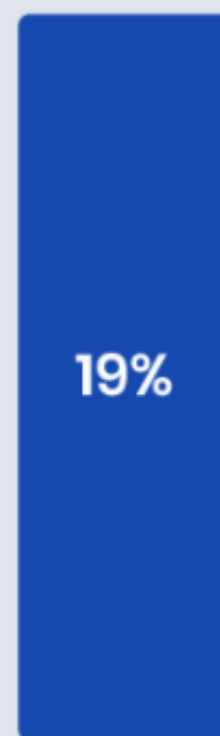
Rodzaje opodatkowania JDG

Zasady ogólne



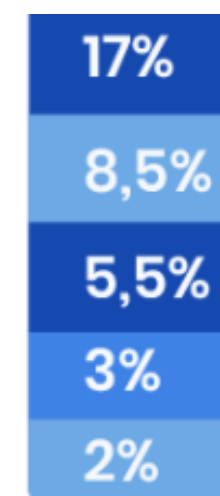
Zależnie od wysokości dochodu

Podatek liniowy



Stała stawka podatku

Ryczałt



Zależnie od rodzaju działalności

Karta podatkowa



Zależnie od m. in. wielkości zatrudnienia, rodzaju usług

Krajowa Informacja Skarbowa - 801 055 055 i 22 330 03 30

Optymalizacja podatkowa: ryczałt

- 17% wolne zawody (lekarze, tłumacze, nauczyciele);
- 15% reklamowe, reprodukcja nośników informacji, hurtownie;
- 14% opieka zdrowotna, architekci;
- 12% doradztwo dot. sprzętu IT, gry, oprogramowanie;
- 8,5% / 12,5% najem, B+R;
- 5,5 % wytwórstwo, budowlanka,
- 3% gastronomia, handel

Najpopularniejsze:

- 8,5% działalność usługowa - pośrednictwo w interesach, logistyka, księgowość, usługi biurowe, IT (np. zarządzanie projektami)

Krajowa Informacja Skarbowa - 801 055 055 i 22 330 03 30



Krok w Twój biznes

Działalność na próbę

- Bez rejestracji
- Bez ZUS



Zarabiasz w miesiącu **mniej niż 17545 zł**
(50% min. wynagrodzenia)

Ulga na start

- 6 miesięcy bez składek społecznych ZUS
- Rejestracja w CEIDG



Zarobisz w miesiącu **więcej niż 1745 zł**
(50% min. wynagrodzenia)

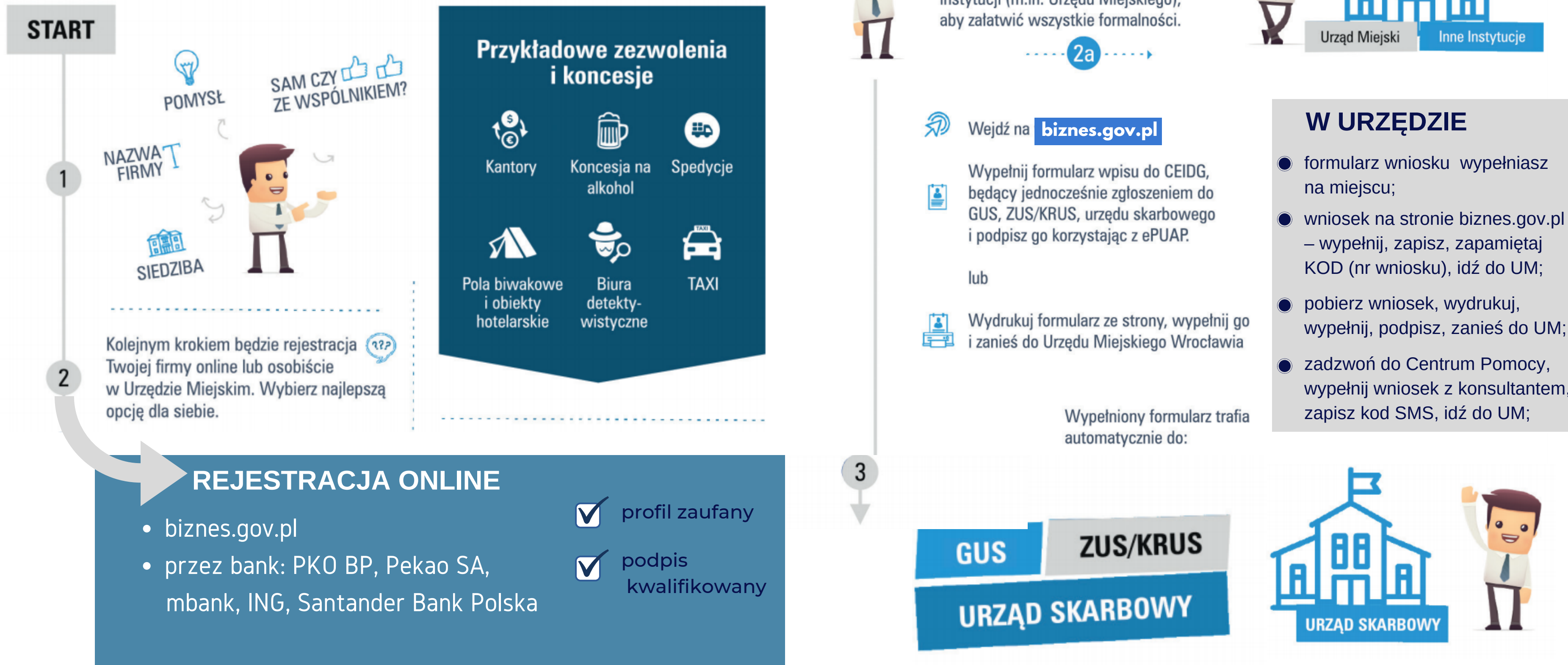
Preferencyjne składki

- Jeszcze 2 lata małego ZUS-u
- Utrzymany wpis w CEIDG



Firma się rozkręca, więc kontynuujesz działalność

Jak założyć firmę?



Telefoniczna rejestracja działalności gospodarczej - CENTRUM POMOCY - 801 055 088



W zależności od rodzaju działalności powinieneś odwiedzić urząd skarbowy.

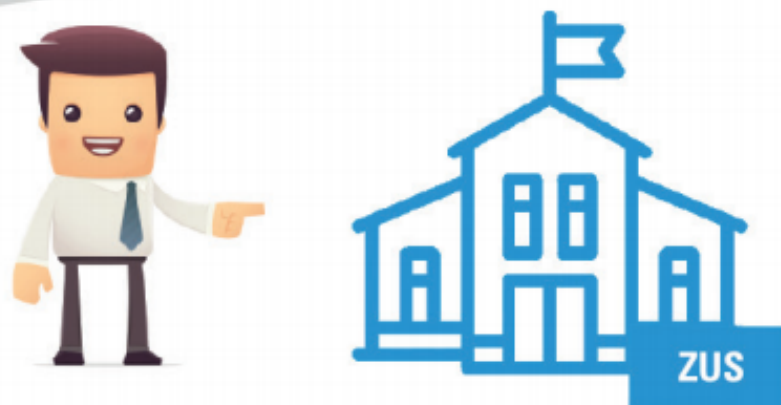
3a



4

W ciągu 7 dni od daty rozpoczęcia działalności zgłoś się do ZUS, aby się ubezpieczyć.

WIZYTA W ZUS



SPÓŁKA CYWILNA

Potrzebujesz NIP

KASA FISKALNA

Musisz ją zarejestrować

PODATNIK VAT

Powinieneś się zgłosić

ZUS ZUA

Jeśli działalność gosp. jest twoim jedynym źródłem dochodu

ZUS ZPA

Dotyczy spółek cywilnych

ZUS ZZA

Jeśli podlegasz wyłącznie ubezpieczeniu zdrowotnemu

5

Nie zapomnij!

- Wyrobić pieczętkę
- Założyć konto firmowe

WNIOSKI TRADYCYJNE

Urząd Miejski Wrocławia
Wydział Spraw Obywatelskich

pl. Nowy Targ 1-8
sala S1, stanowiska 1-4

pon-pt 8:00 – 17:15

pandemia: SPRAWDŹ GODZINY!

GOTOWE :)

WSPARCIE NA START



bezzwrotne dotacje

PUP, PERON, PIFE, operatorzy...

pakiet startowy

ulga na start, mały ZUS,
refundacja ZUS

pożyczki, kredyty gwarancje

specjalne warunki

bezpłatne szkolenia

online: kursy, webinaria PARP, PEP

programy lokalne...

miejskie, regionalne

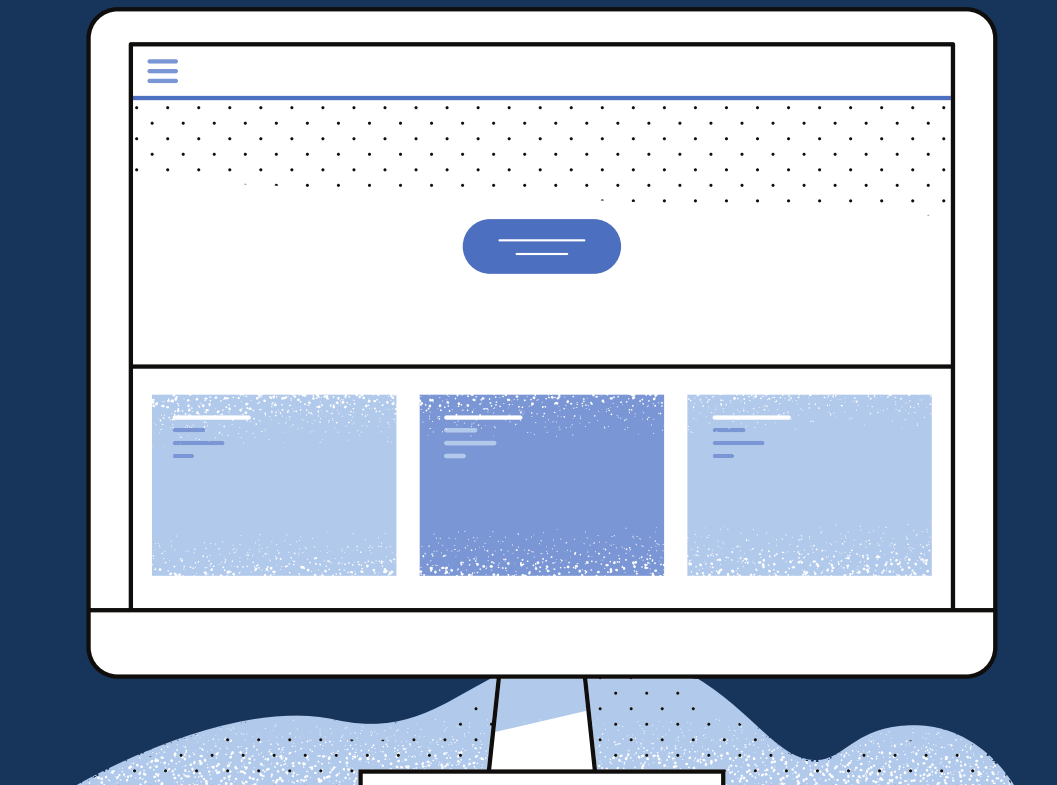
publikacje edukacyjne

biznes.gov.pl, ZUS, US - **za damo**

WAŻNE STRONY

- www.wroclaw.pl/przedsiębiorczy-wroclaw/
- www.wroclaw.pl/przedsiębiorczy-wroclaw/licencje-koncesje-zezwolenia
- <https://www.zus.pl/firmy/zgloszenie-platnika/firmy/zgloszenie-przedsiębiorcy-ceidg->

- www.biznes.gov.pl
- www.podatki.gov.pl
- www.parp.gov.pl



DZIEKUJĘ ZA UWAGĘ



Ewa Dziekańska-Budniak

Biuro Rozwoju Gospodarczego
Urząd Miejski Wrocławia

✉ ewa.dziekanska-budniak@um.wroc.pl

☎ 71 777 72 53

www.wroclaw.pl/przedsiębiorczy-wroclaw/